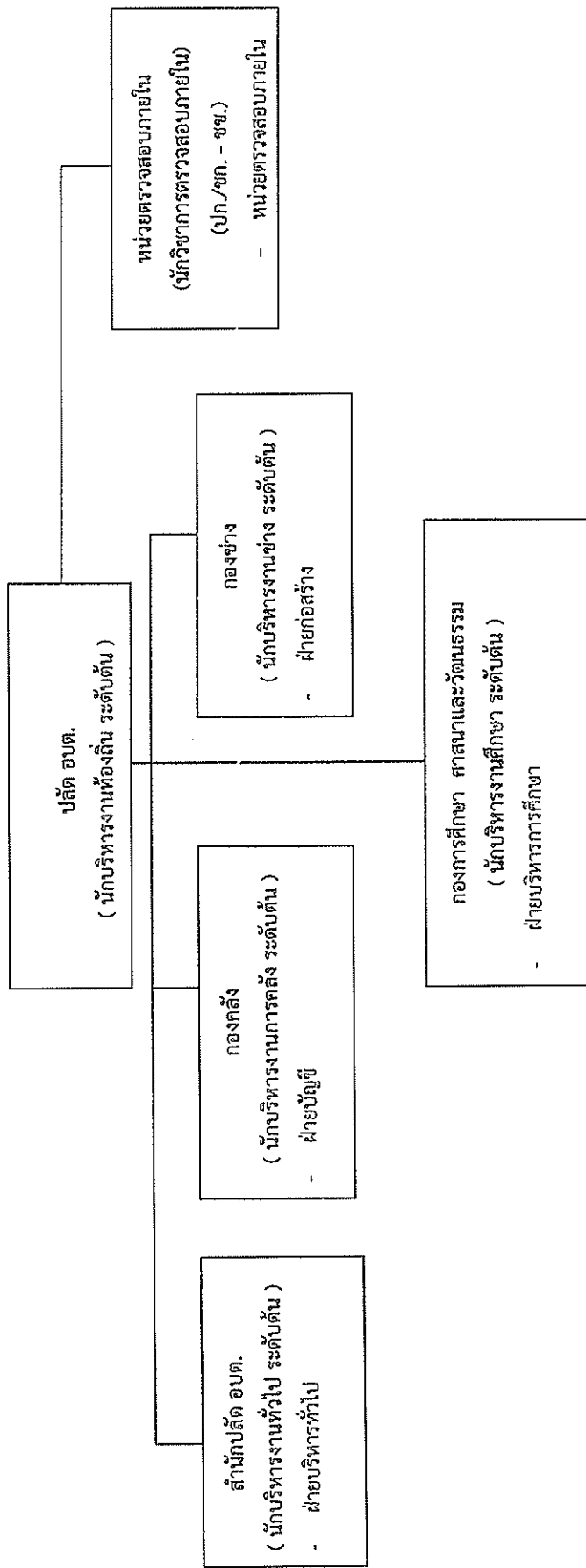
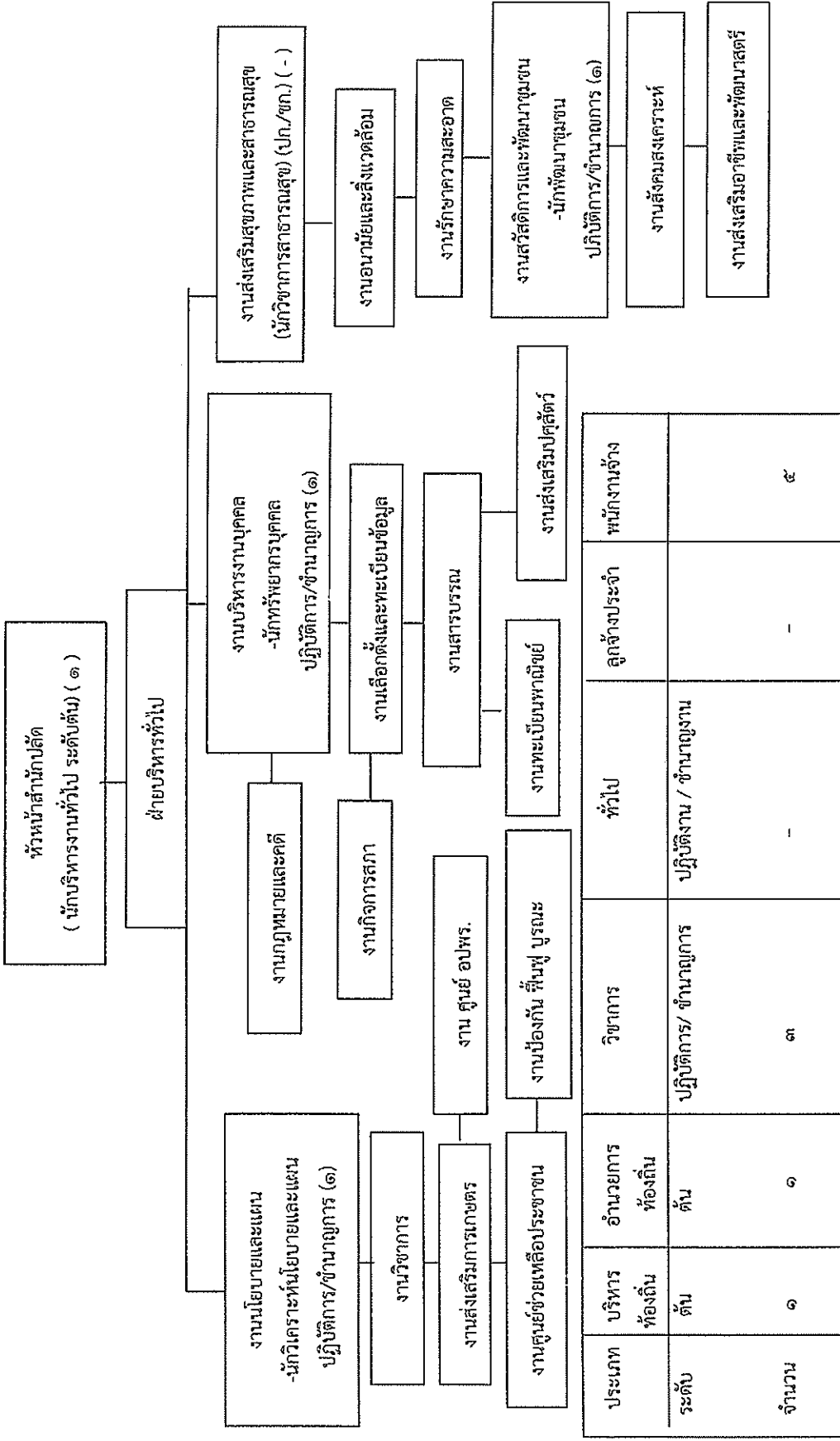


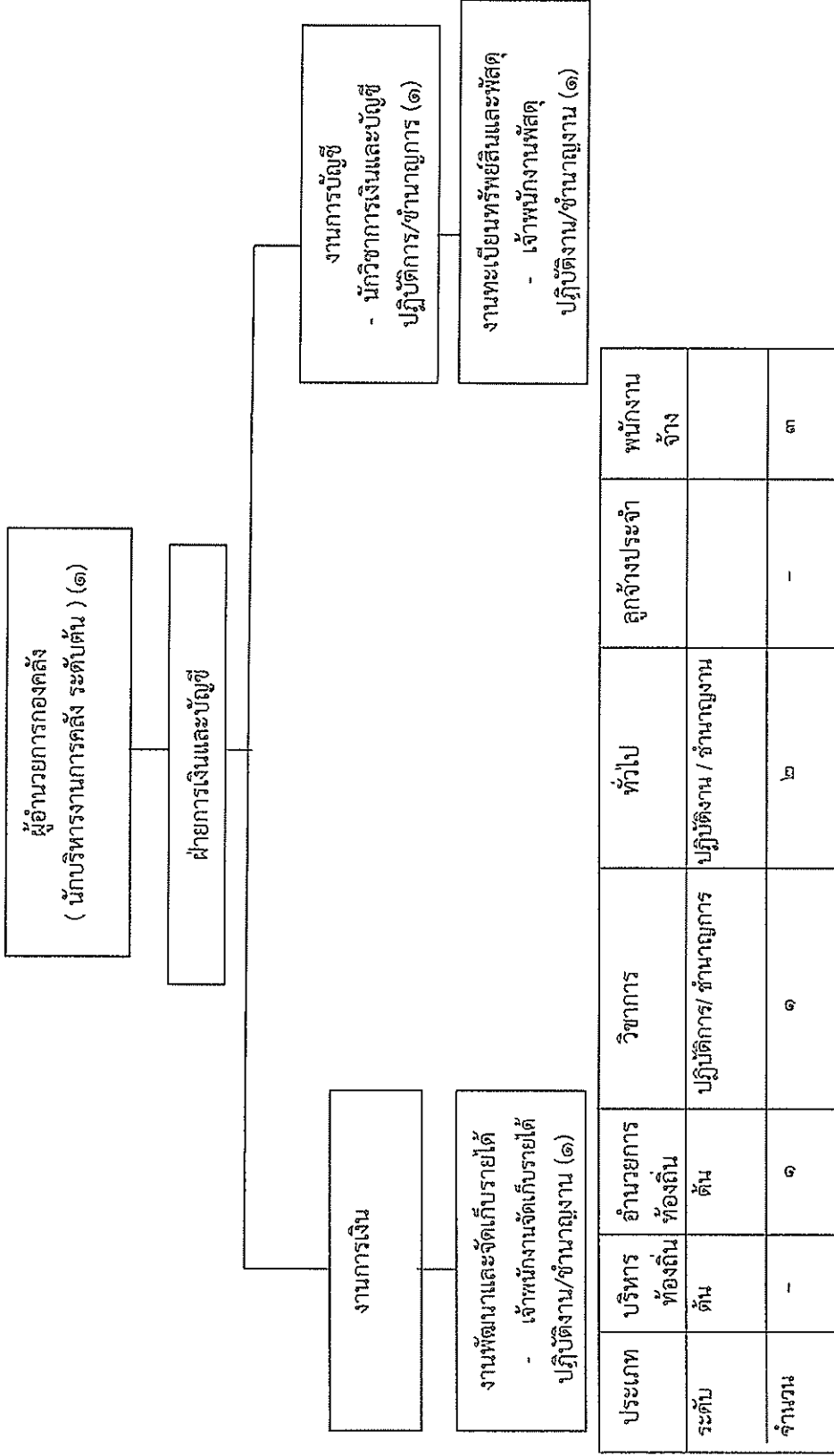
๑๐ . แผนภูมิโครงสร้างการแบ่งส่วนราชการตามแผนอัตราค่าจ้าง ๓ ปี
โครงสร้างส่วนราชการ อบต.



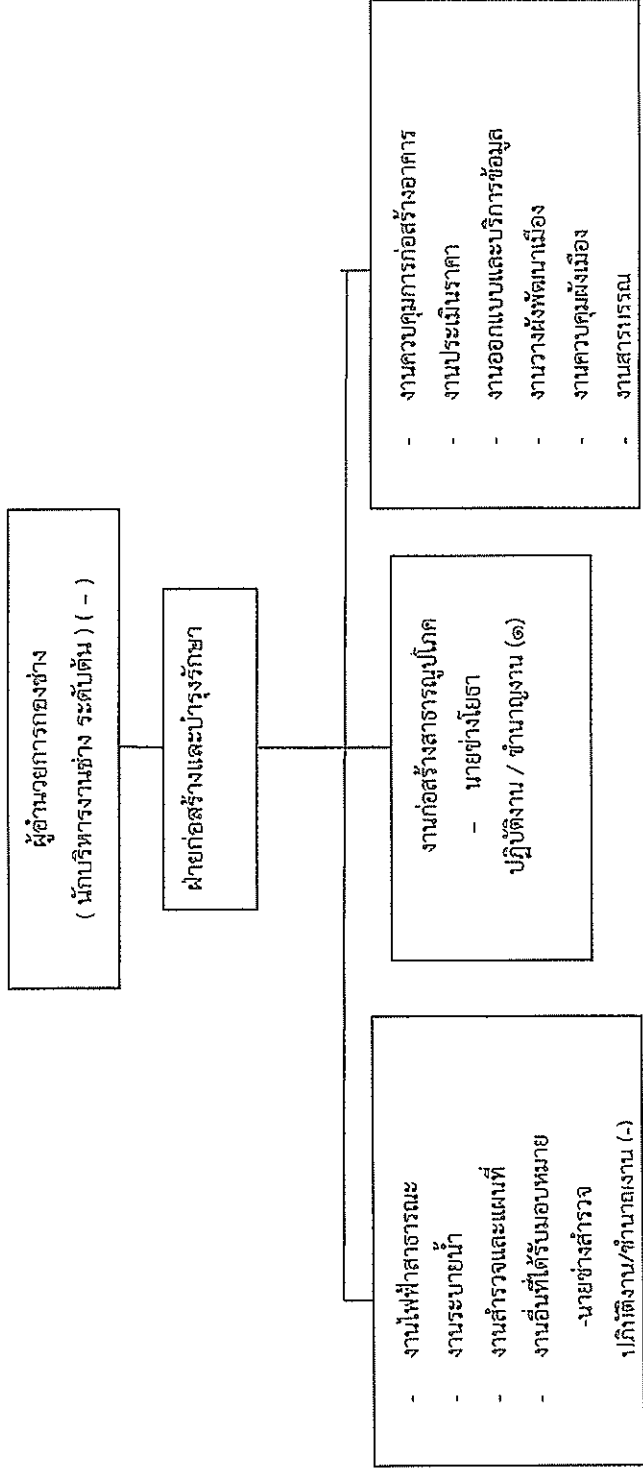
โครงสร้างของสำนักปลัดองค์การบริหารส่วนตำบล



โครงสร้างกองคลัง



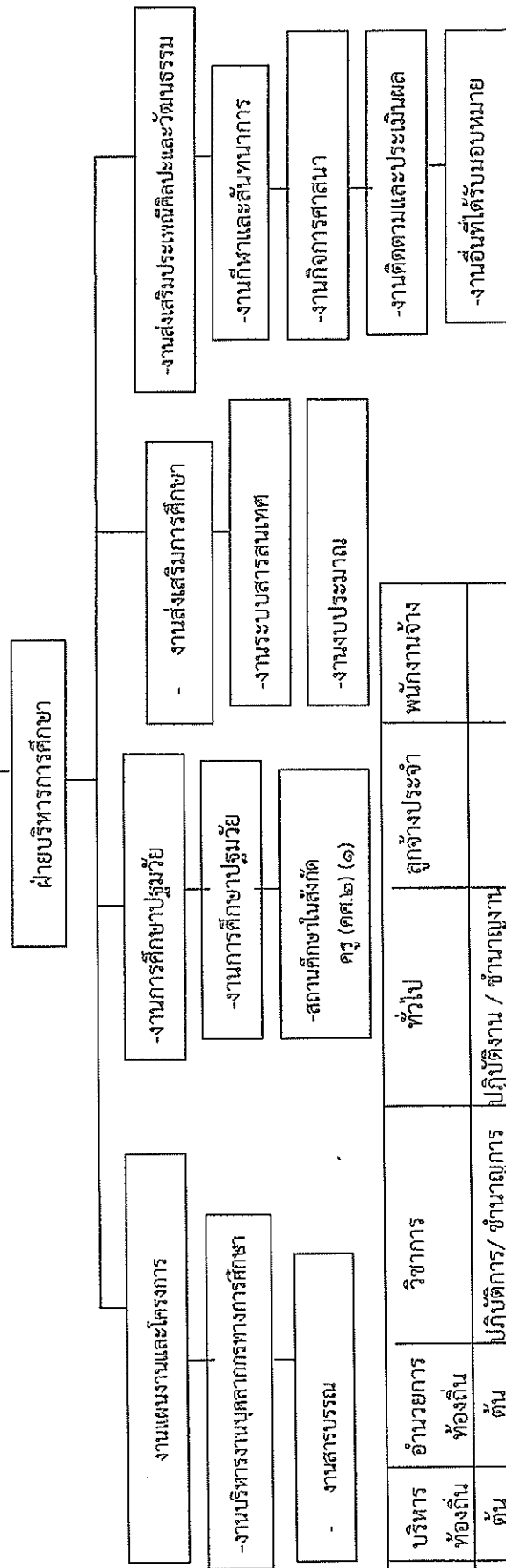
โครงสร้างกองช่าง



ประเภท	บริหาร ท้องถิ่น	อำนาจการ ท้องถิ่น	วิชาการ	ทั่วไป	ลูกจ้างประจำ	พนักงานจ้าง
ระดับ	ต้น	ต้น	ปฏิบัติการ/สำนักงาน	ปฏิบัติงาน / สำนักงาน		
จำนวน	-	๑	-	๒	-	๕

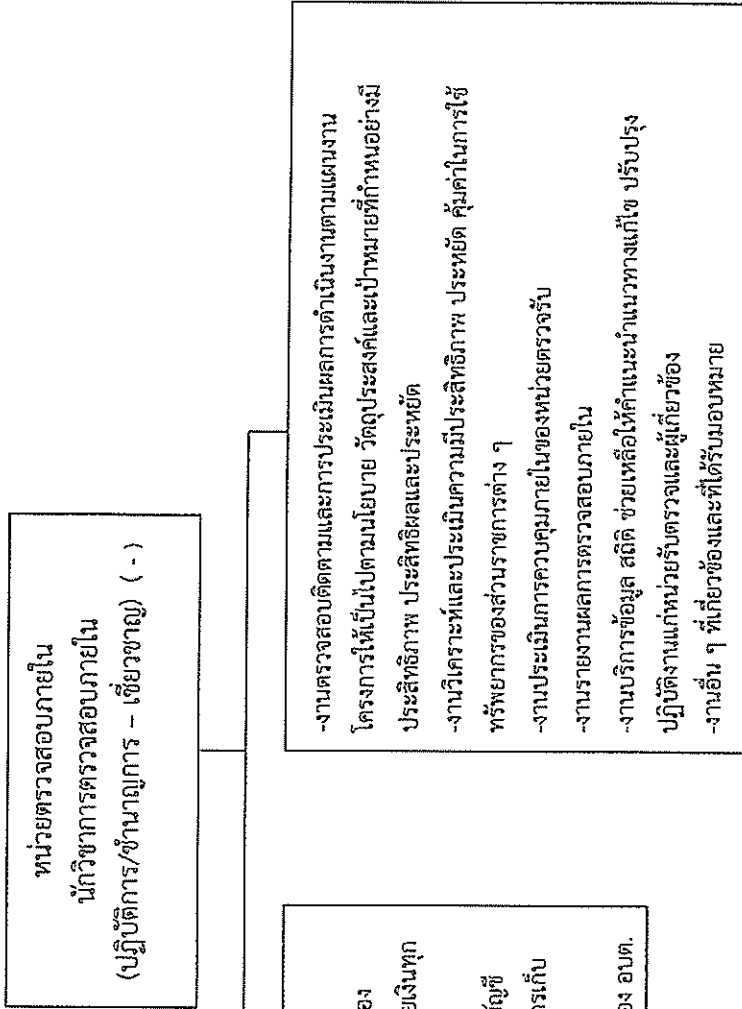
โครงสร้างกองการศึกษา ศาสนา วัฒนธรรม

ผู้อำนวยการกองการศึกษา ศาสนา วัฒนธรรม
(นักบริหารงานศึกษา ระดับต้น) (-)



ประเภท	บริหาร ท้องถิ่น	อำนาจการ ท้องถิ่น	วิชาการ	ทั่วไป	ลูกจ้างประจำ	พนักงานจ้าง
ระดับ	ต้น	ต้น	ปฏิบัติการ/ชำนาญการ	ปฏิบัติงาน / ชำนาญงาน		
จำนวน	-	๑	๑	-	-	๒

โครงสร้างหน่วยงานตรวจสอบภายใน



ประเภท	บริหาร ท้องถิ่น	อำนาจการ ท้องถิ่น	วิชาการ	ทั่วไป	ลูกจ้างประจำ	พนักงานจ้าง
ระดับ	ต้น	ต้น	ปฏิบัติการ / ชำนาญการ	ปฏิบัติงาน / ชำนาญงาน		
จำนวน	-	-	๑	-	-	-